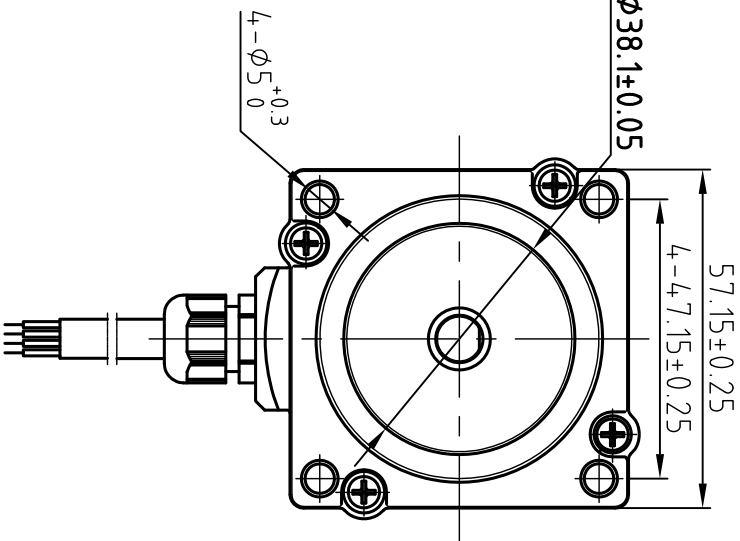
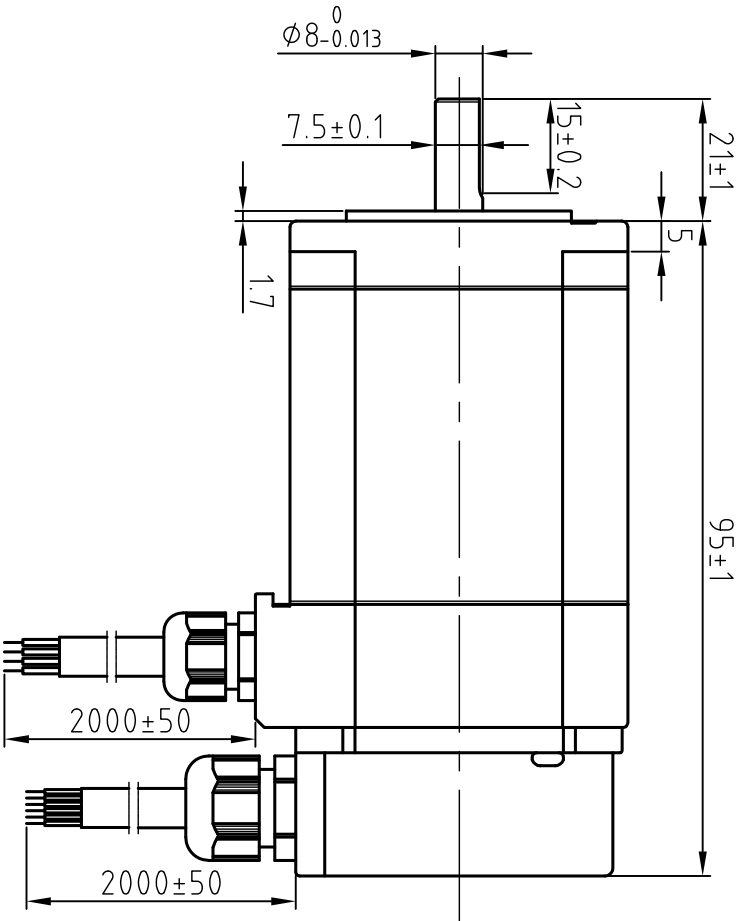
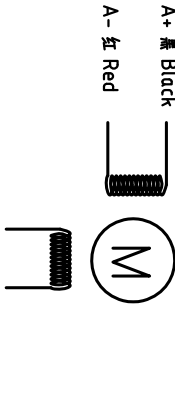


Dimension: (Unit: mm)



Motor Connections:



Encoder Signals

颜色	黄	绿	黑	紫	红	白
定义	B+	B-	A+	A-	VCC	GND

Common Rating

Step angle	1.8°
Position accuracy	18±0.09°
Dielectric strength	500VAC 1min
Insulation resistance	100MΩhm(500VDC)
Insulation class	B
Protection Level	IP65
Temp rise(Max)	80K
Radial play	Max:0.02mm(load 450g)
Axial play	Max:0.08mm(load 900g)

Motor Specification:

Current/phase	3.0 A
Voltage	2.1 V
DC Resistance/phase ±10%	0.7 Ω
Inductance/phase ±20%	2.4 mH
Holding torque	1.2N•M
Inertia	0.30 kg•cm ²
Weight	1.0 kg
Encoder Resolution	1000 cpr

设计	王洪松	日期	2017.10.30	材料	深圳市雷赛智能控制股份有限公司
审核	秦军	2017.10.30	第一角画法	比例	混合伺服电机
批准	田天胜	2017.10.30	重量	比例	57CME13-FS
图号	Part No.	共 1 套	第 1 套	Sheet 1 of 1	图号
					DWG. NO.