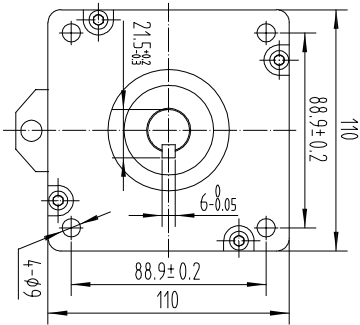
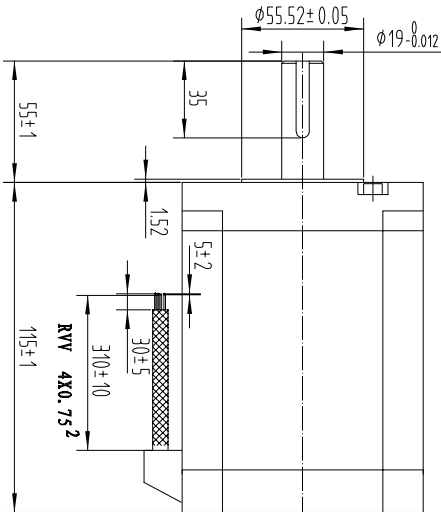


Dimension: (Unit: mm)



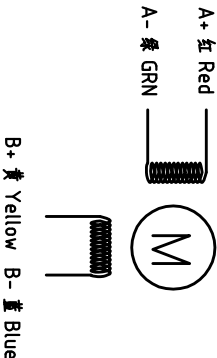
Common Rating

Step angle	1.8°
Position accuracy	1.8±0.09°
Dielectric strength	500VAC 1min
Insulation resistance	100MΩhm(500VDC)
Insulation class	B
Temp rise(Max)	80K
Radial play	Max.0.02mm(Load 4.50g)
Axial play	Max.0.08mm(Load 900g)

Specification

Current/phase	6 A
Voltage	3.6V
DC Resistance/phase	0.44 Ω
Inductance/phase	7.17 mH
Holding torque	12 N•M
Inertia	8.5kg•cm ²
Weight	

Motor Connections



版本 Rev	日期 Date	变更文件号 ECN NO.	变更内容 Revisions	设计 By
V1.0	17.5.19		新版	王洪林
V2.0	19.7.1		增加压线块	王洪林

设计 Designed	王洪林	日期 Date	19.7.1	材料 Material		深圳市雷赛智能控制股份有限公司 SHENZHEN LEADSHINE TECHNOLOGY CO., LTD.
审核 Checked	黄继波		19.7.1	第一角画法 First Angle projection		混合式步进马达
批准 Approved	黄继波		19.7.1	重量 Weight		110CM12
零件号 Part No.	LS-MT-01-07A	共 1 套 Total	第 1 套 Sheet 1 of 1	图号 DWG. NO.	LS-110CM12	