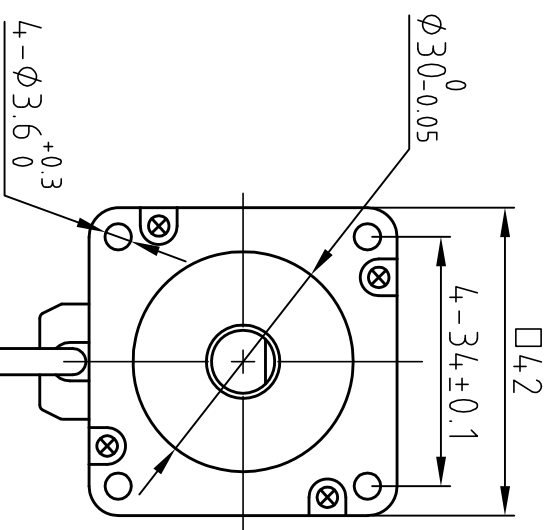
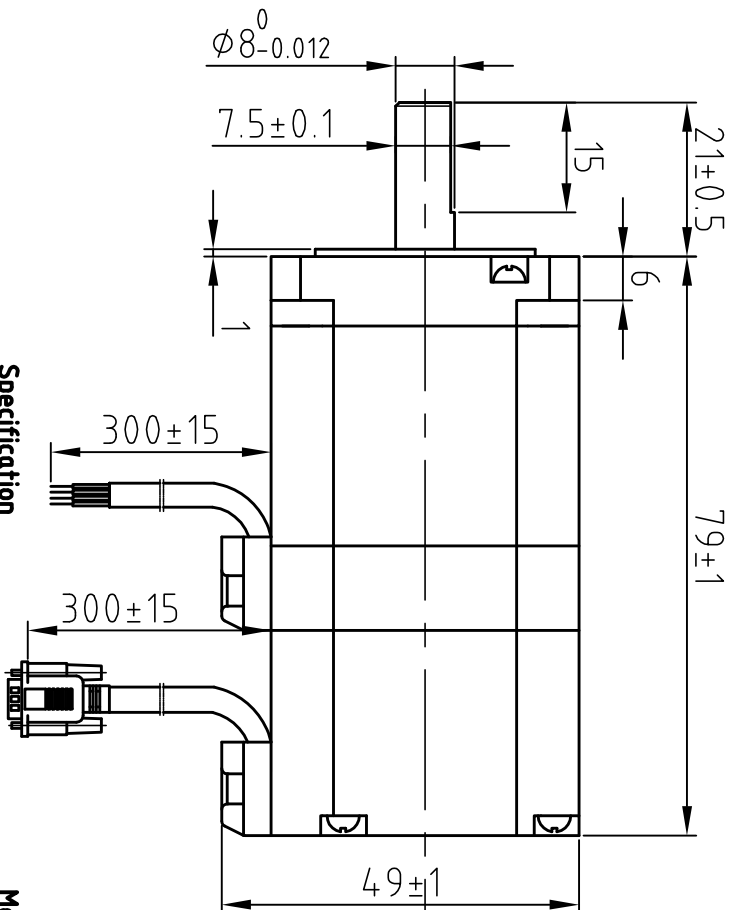


Dimension: (Unit: mm)



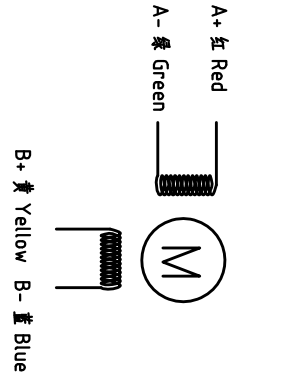
Common Rating

Step angle	1.8°
Position accuracy	18±0.09°
Dielectric strength	500VAC 1min
Insulation resistance	100M0hm(500VDC)
Insulation class	B
Temp rise(Max)	85K
Radial play	Max.0.02mm(load 4.50g)
Axial play	Max.0.08mm(load 900g)

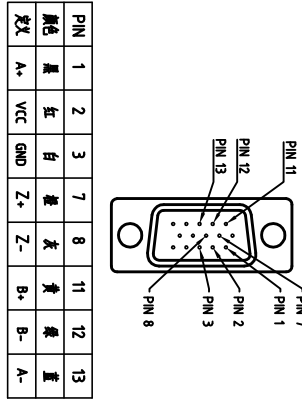
Specification

Current/phase	2.3 A
Voltage	2.3 V
DC Resistance/phase	±10% 1.0 Ω
Inductance/phase	±20% 1.9 mH
Holding torque	0.5 N·M
Inertia	0.077 kg·cm²
Weight	0.53 kg
Encoder Resolution	2000 cpr

Motor Connections



Encoder Signals



设计	王洪松	日期	17.7.4	材料	深圳市雷赛智能控制股份有限公司
审核	秦军	17.7.4	第一角画法	第一角画法	SHENZHEN LEADSHINE TECHNOLOGY CO., LTD.
批准	田天胜	17.7.4	重量	比例	混合伺服电机
图号	Part No.	共 1 页 第 1 页	Sheet 1 of 1	图号	LS-HBM42-01-0010-02