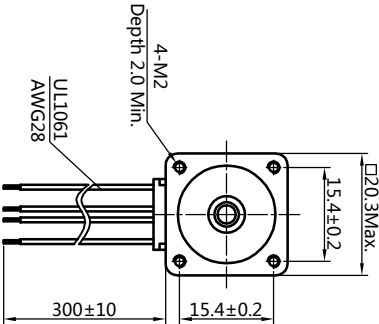
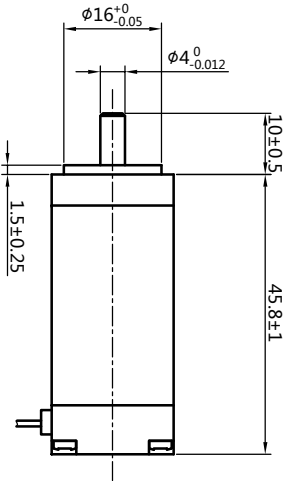


Dimension: (Unit: mm)



Motor Conections:

A+ 黑 Black
A- 绿 Green



B+ 红 Red B- 蓝 Blue

Common Rating

Step angle	1.8°
Position accuracy	1.8±0.09°
Dielectric strength	500VAC 1min
Insulation resistance	100MΩhm(500VDC)
Insulation class	B
Temp rise(Max)	80K
Radial play	Max:0.02mm(Load 4.50g)
Axial play	Max:0.08mm(Load 900g)

Specification:

Current/phase	0.6 A (Peak Current)
Voltage	4.2V
DC Resistance/phase ±10%	7 Ω
Inductance/phase ±20%	3.4, mH
Holding torque	0.05 N·M
Inertia	0.038 kg·cm ²
Weight	0.1 kg

设计 Designed	王洪林	日期 Date	2018.01.22	材料 Material	塑料
审核 Checked	刘佩峰	2018.01.22		第一角画法 First Angle projection	混合式步进电机
批准 Approved	田天胜	2018.01.22		重量/Weight	20CM005
图号 Part No.				比例/Scale	
				阶段/Stage Mark	
				共 1 页 第 1 页	
				Sheet 1 of 1	
				图号 DWG. NO.	

版本/Rev	日期/Date	变更文件号/ECN NO.	变更内容/Revisions	设计/By
V1.0			初版	王洪林