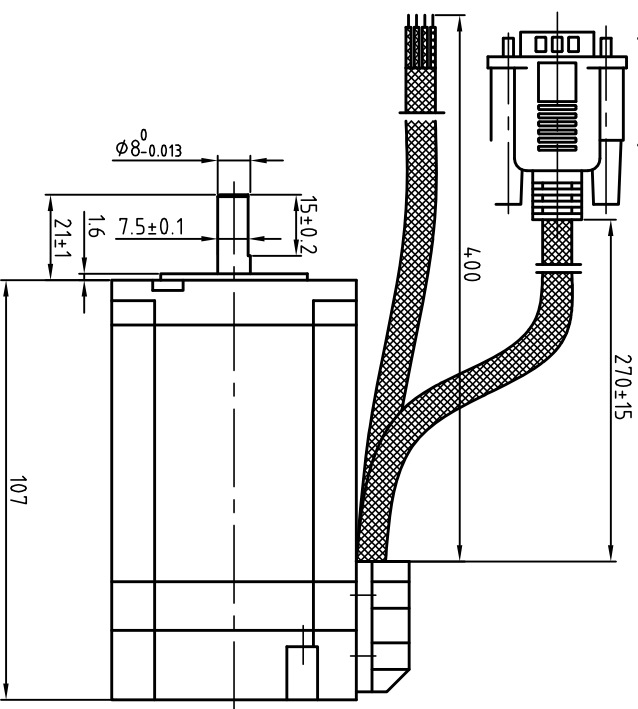


Dimension: (Unit: mm)

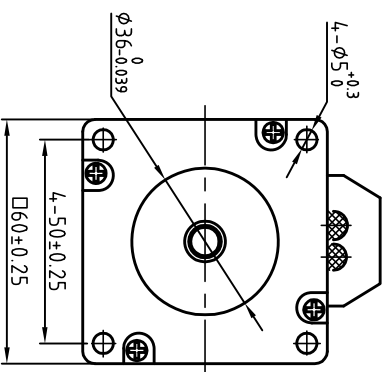


Common Rating

Step angle	1.8°
Position accuracy	1.8±0.09°
Dielectric strength	500VAC 1min
Insulation resistance	100MΩmin(500VDC)
Insulation class	B
Temp rise(Max)	80K
Radial play	Max 0.02mm(Load 4.50g)
Axial play	Max.0.08mm(Load 900g)

Specification


Current/phase	5.0 A
Voltage	2.3 V
DC Resistance/phase $\pm 10\%$	0.45 Ω
Inductance/phase $\pm 20\%$	2.0 mH
Holding torque	3.0 N•M
Inertia	0.69 kg•cm ²
Weight	1.3 kg
Encoder resolution	1000 cpr



Motor Connections:

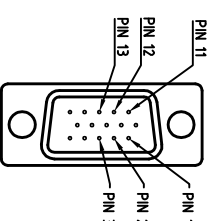
A+ 黑 Black

A- 红 Red




B+ 黄 Yellow B- 绿 Green

Encoder Signals



PIN	1	2	3	11	12	13
顏色	黑	紅	白	黃	綠	藍
定義	A+	VCC	GND	B+	B-	A-

设计		王洪松	日期	17.5.24	深圳市雷赛智能控制股份有限公司 SHENZHEN LEADSHINE TECHNOLOGY CO., LTD.	
Designed	王洪松		Date	17.5.24		
审核		刘佩峰	17.5.24	第一角画法 First Angle projection		名称 Title
Checked	刘佩峰		17.5.24			混合伺服电机
批准	田天胜	17.5.24	重量 Weight	比例 Scale	修改记录 Change Mark	60CME30X
Approved	田天胜	17.5.24				
Part No.			共 1 套	第 1 套	Sheet 1 of 1	图号 DWG. NO.
						L.S.-CM60-02-0010-01